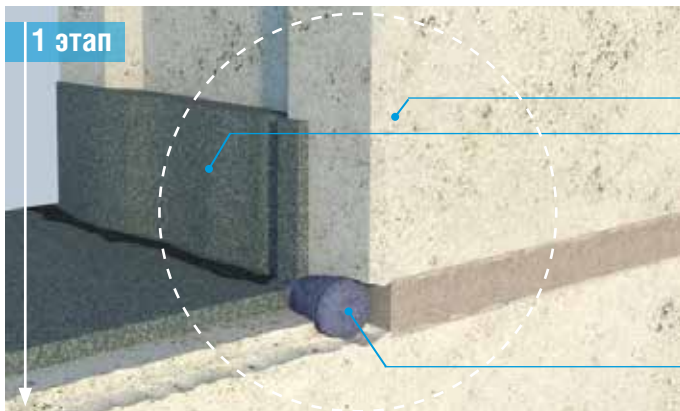




СИСТЕМНЫЕ РЕШЕНИЯ BERGAUF TECHNOLOGY
ДЛЯ ОБЪЕКТОВ ПРОМЫШЛЕННОГО И ГРАЖДАНСКОГО СТРОИТЕЛЬСТВА

РЕШЕНИЯ ПО ГИДРОИЗОЛЯЦИИ КОНСТРУКЦИЙ ПОДВАЛЬНЫХ ПОМЕЩЕНИЙ, ВЫПОЛНЕННЫХ ИЗ СБОРНЫХ ЭЛЕМЕНТОВ



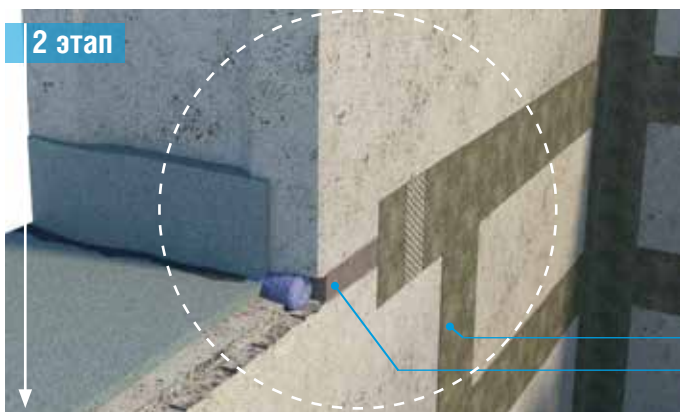
1 этап

ОСТАНОВКА ВОДЫ И ЗАПОЛНЕНИЕ ШВОВ

Фундаментный блок

Существующее заполнение межблочных швов

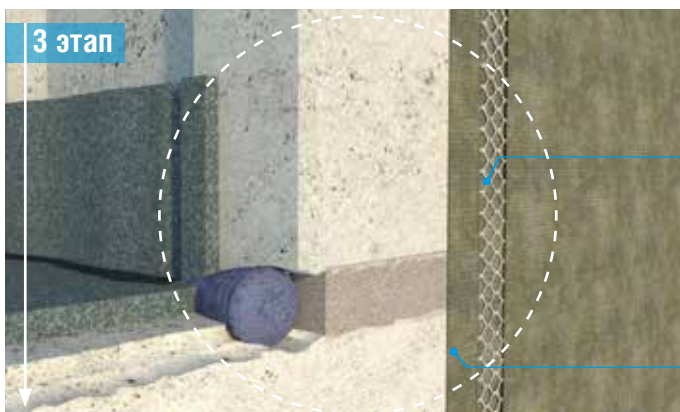
- 1 Расшить полость для остановки течи
- 2 Выполнить остановку течи при помощи B-Isol Hydroplomba
- 3 Межблочные швы расширить и очистить

B-Isol Hydroplomba
(Остановка течи)

2 этап

НАНЕСЕНИЕ ПЕРВОГО СЛОЯ ЭЛАСТИЧНОЙ ГИДРОИЗОЛЯЦИИ

- 4 Швы заполнить составом B-Germel
- 5 Нанести 1 слой гидроизоляции B-Isol Up Elast 1K/B-Isol Up Elast 2K на заполнение шва с заходом 200 мм по обе стороны
- 6 В первый слой гидроизоляции вклеить сетку

B-Isol Up Elast 2K или B-Isol Up Elast 1K
B-Germel
(Зачеканка шва)

3 этап

НАНЕСЕНИЕ ФИНИШНОГО СЛОЯ ГИДРОИЗОЛЯЦИИ

Армирование щелочестойкой стеклосеткой (5x5)

- 7 Нанести второй слой гидроизоляции B-Isol Up Elast 1K/B-Isol Up Elast 2K, перпендикулярно первому слою

B-Isol Up Elast 2K или B-Isol Up Elast 1K

ИСПОЛЬЗУЕМЫЕ МАТЕРИАЛЫ:



B-Isol Hydroplomba
Сверхбыстросотвердеющая смесь для устранения активных протечек



B-Germel
Смесь для гидроизоляции швов, стыков, трещин, примыканий, вводов коммуникаций

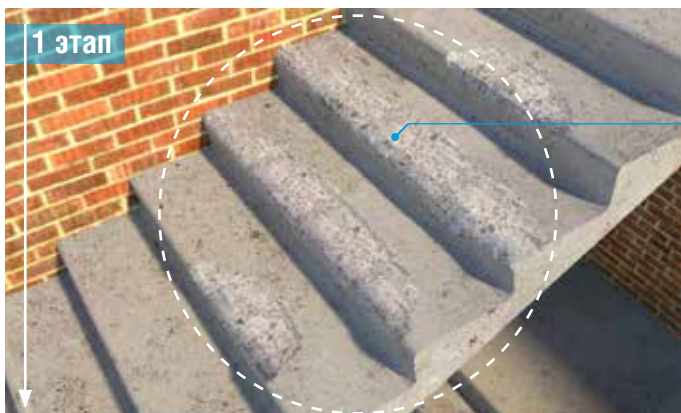


B-Isol Up Elast 1K
Эластичная обмазочная гидроизоляция, однокомпонентная



B-Isol Up Elast 2K
Высокоэластичная полимерцементная двухкомпонентная гидроизоляция

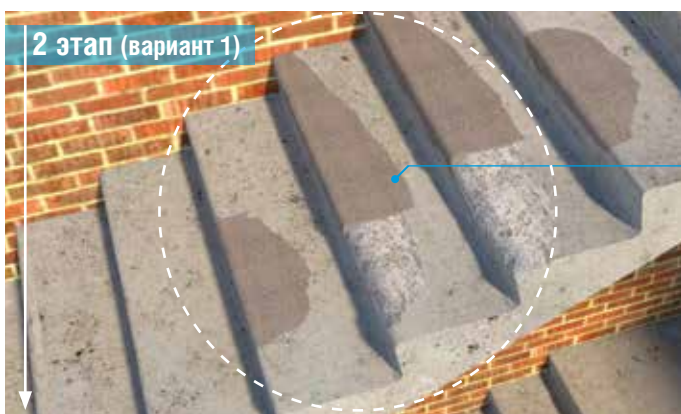
РЕШЕНИЯ ПО РЕМОНТУ СТУПЕНЕЙ ЛЕСТНИЧНЫХ МАРШЕЙ



ПОДГОТОВКА ОСНОВАНИЯ

Дефектный участок

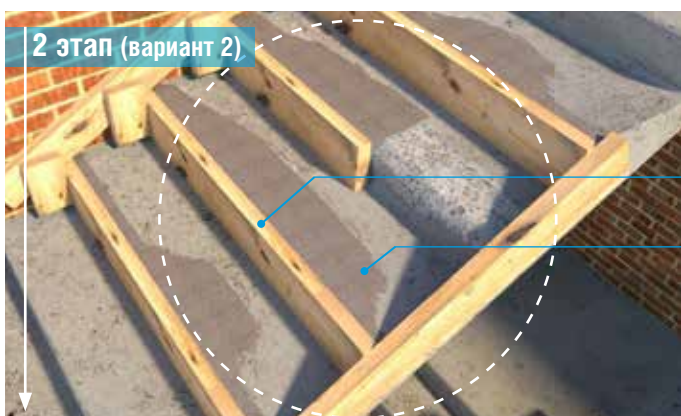
- 1 Удалить рыхлые слои бетона
- 2 Оконтурировать дефект
- 3 Обеспылить и увлажнить
- 4 Нанести адгезионный состав B-Isol HydroPrimer



ПРИ МАЛЫХ ОБЪЕМАХ ДЕФЕКТОВ

Тиксотропный ремонтный состав
B-Construct TX B30 или B-Construct TX B55

- 5 Выполнить ремонт тиксотропным составом при малых объемах дефектов (толщина не менее 5 мм)



ПРИ ЗНАЧИТЕЛЬНЫХ ОБЪЕМАХ ДЕФЕКТОВ

Опалубка

Литьевой ремонтный состав
B-Construct Filler 40 или B-Construct Filler 60

- 5 Выполнить ремонт литьевым составом с установкой опалубки при значительных объемах дефектов (толщина не менее 10 мм)

ИСПОЛЬЗУЕМЫЕ МАТЕРИАЛЫ:



B-Isol HydroPrimer
Грунтовка цементная, повышающая адгезию к основанию



B-Construct TX B30
Тиксотропный ремонтный состав



B-Construct TX B55
Тиксотропный ремонтный состав

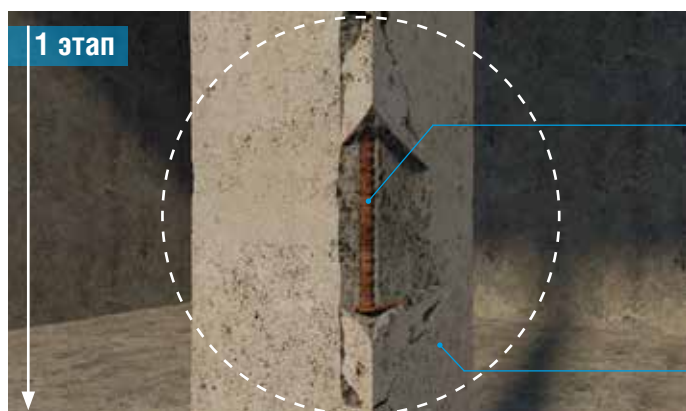


B-Construct FILLER 40
Литьевой ремонтный состав



B-Construct FILLER 60
Литьевой ремонтный состав

РЕШЕНИЕ ПО ЛОКАЛЬНОМУ РЕМОНТУ ВЕРТИКАЛЬНЫХ ЖЕЛЕЗОБЕТОННЫХ КОНСТРУКЦИЙ С ОГОЛЕННОЙ АРМАТУРОЙ



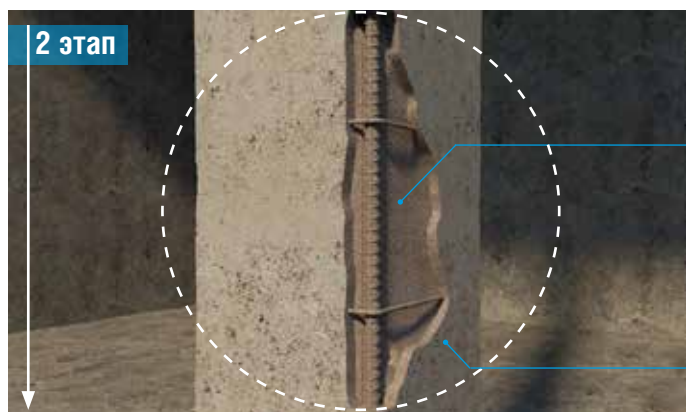
1 этап

ПОДГОТОВКА ОСНОВАНИЯ

Арматура

- 1 Удалить рыхлые слои бетона, вскрыть бетон за арматуру
- 2 Очистить арматуру от коррозии
- 3 Оконтурировать дефект
- 4 Обеспылить и увлажнить подготовленный дефектный участок

Железобетонная колонна



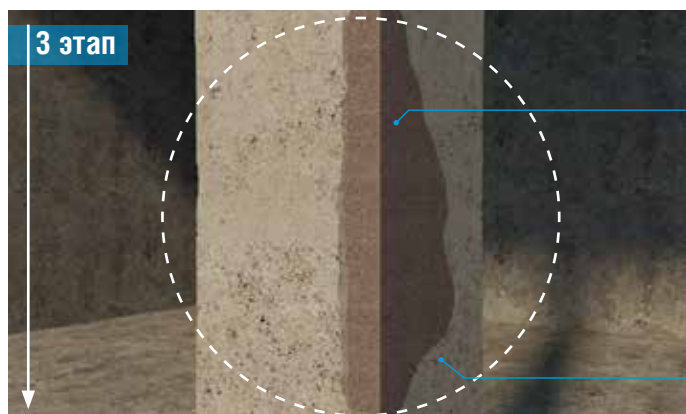
2 этап

ПОДГОТОВКА ОСНОВАНИЯ

B-Isol HydroPrimer

- 5 Огрунтовать арматуру адгезионным составом B-Isol HydroPrimer
- 6 Огрунтовать подготовленный дефектный участок адгезионным составом B-Isol HydroPrimer

Железобетонная колонна



3 этап

РЕМОНТ КОНСТРУКЦИИ

Тиксотропный ремонтный состав
B-Construct TX B30 или B-Construct TX B55

- 7 Выполнить ремонт тиксотропным ремонтным составом B-Construct TX30 или B-Construct TX55 (толщина слоя 5-50 мм)

Железобетонная колонна

ИСПОЛЬЗУЕМЫЕ МАТЕРИАЛЫ:



B-Isol HydroPrimer

Грунтовка цементная, повышающая адгезию к основанию



B-Construct TX B55

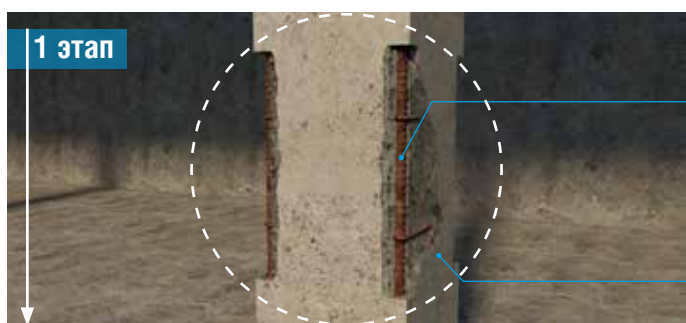
Тиксотропный ремонтный состав



B-Construct TX B30

Тиксотропный ремонтный состав

РЕШЕНИЕ ПО УСИЛЕНИЮ ЖЕЛЕЗОБЕТОННЫХ КОНСТРУКЦИЙ С ДОПОЛНИТЕЛЬНЫМ АРМИРОВАНИЕМ (РЕШЕНИЕ ДЛЯ СПЕЦИАЛЬНЫХ ПРОЕКТОВ)



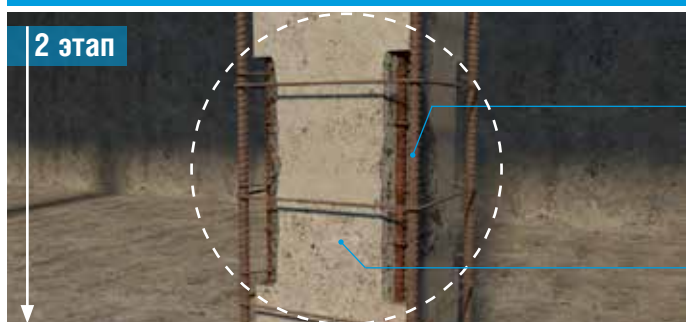
1 этап

ПОДГОТОВКА ОСНОВАНИЯ

Арматура

- 1 Удалить рыхлые слои бетона, вскрыть бетон за арматуру
- 2 Очистить арматуру от коррозии

Железобетонная колонна



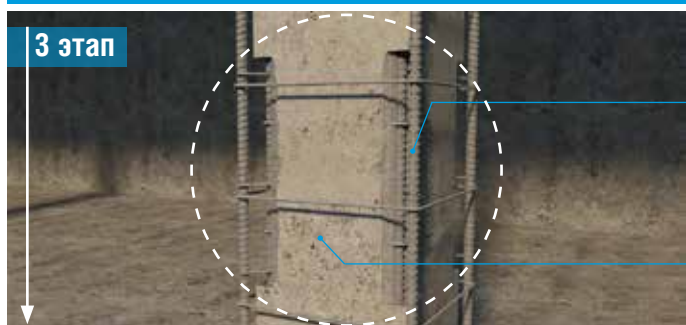
2 этап

УСТАНОВКА ДОПОЛНИТЕЛЬНОГО АРМИРОВАНИЯ

Дополнительное армирование

- 3 Установить дополнительное армирование, согласно спец. проекту

Железобетонная колонна



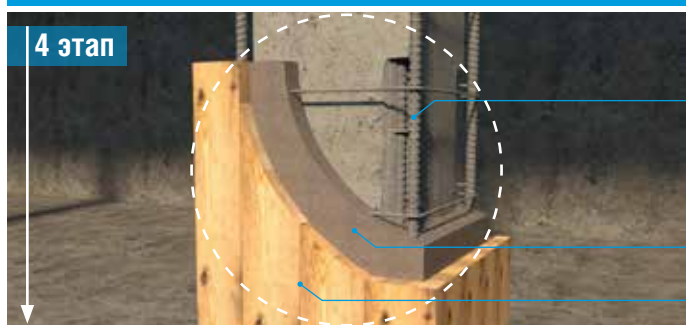
3 этап

ПОДГОТОВКА ОСНОВАНИЯ

B-Isol HydroPrimer

- 4 Арматуру огрунтовать адгезионным составом B-Isol HydroPrimer

Железобетонная колонна



4 этап

РЕМОНТ КОНСТРУКЦИИ

Арматура

- 5 Установить опалубку
- 6 Выполнить ремонт литевым ремонтным составом B-Construct Filler 40 или B-Construct Filler 60

Литьевой ремонтный состав
B-Construct Filler 40 или B-Construct Filler 60

Опалубка

ИСПОЛЬЗУЕМЫЕ МАТЕРИАЛЫ:



B-Isol HydroPrimer

Грунтовка цементная,
повышающая адгезию к
основанию



B-Construct FILLER 40

Литьевой
ремонтный состав



B-Construct FILLER 60

Литьевой
ремонтный состав

РЕШЕНИЕ ПО ЛОКАЛЬНОМУ РЕМОНТУ ДЕФЕКТОВ РЕБРИСТЫХ ПЛИТ ПЕРЕКРЫТИЯ



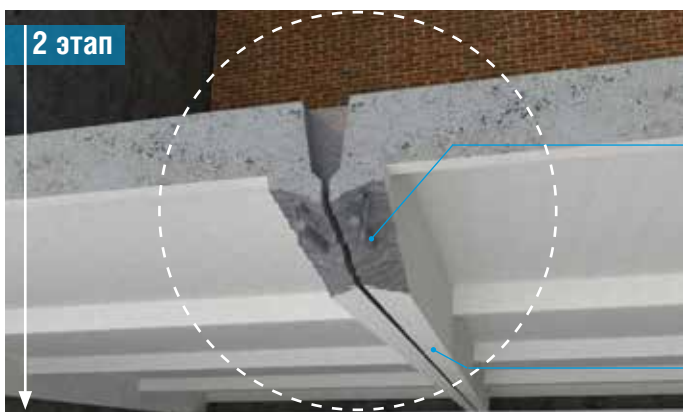
1 этап

ПОДГОТОВКА ОСНОВАНИЯ

Арматура

- 1 Удалить рыхлые слои бетона, вскрыть бетон за арматуру
- 2 Очистить арматуру от коррозии
- 3 Обеспылить и увлажнить подготовленный дефектный участок

Плита перекрытия



2 этап

ПОДГОТОВКА ОСНОВАНИЯ

B-Isol HydroPrimer

- 4 Огрунтовать арматуру адгезионным составом B-Isol HydroPrimer
- 5 Огрунтовать подготовленный дефектный участок адгезионным составом B-Isol HydroPrimer

Плита перекрытия



3 этап

РЕМОНТ КОНСТРУКЦИИ

Тиксотропный ремонтный состав
B-Construct TX B30 или B-Construct TX B55

- 6 Выполнить ремонт тиксотропным ремонтным составом B-Construct TX30 или B-Construct TX55 (толщина не менее 5 мм)

Плита перекрытия

ИСПОЛЬЗУЕМЫЕ МАТЕРИАЛЫ:



B-Isol HydroPrimer
Грунтовка цементная,
повышающая адгезию к
основанию



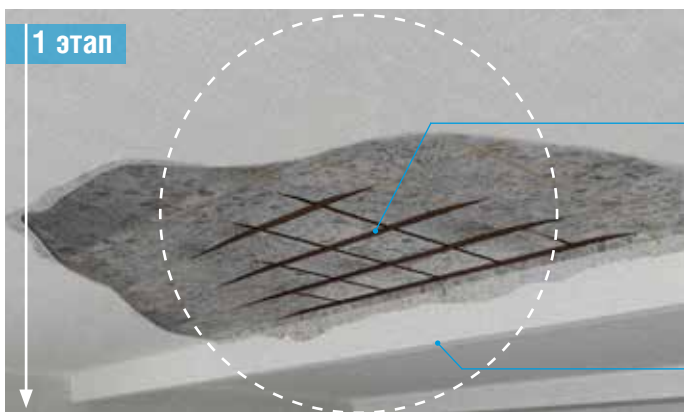
B-Construct TX B55
Тиксотропный
ремонтный состав



B-Construct TX B30
Тиксотропный
ремонтный состав

РЕШЕНИЕ ПО РЕМОНТУ РЕБРИСТЫХ ПЛИТ ПЕРЕКРЫТИЯ

1 этап



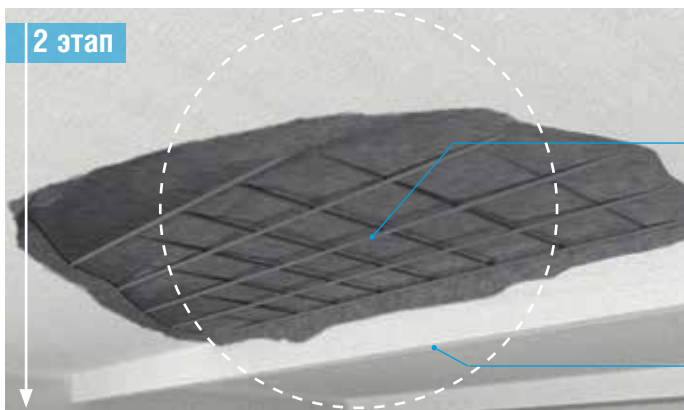
ПОДГОТОВКА ОСНОВАНИЯ

Арматура

- 1 Удалить рыхлые слои бетона на глубину не менее 5 мм
- 2 Очистить арматуру от коррозии
- 3 Обеспылить и увлажнить подготовленный дефектный участок

Плита перекрытия

2 этап



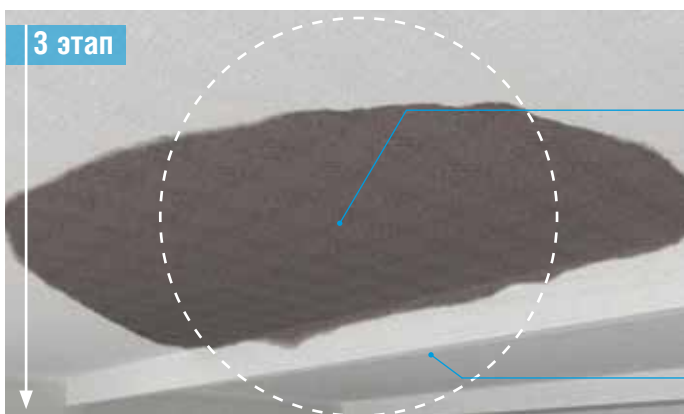
ПОДГОТОВКА ОСНОВАНИЯ

B-Isol HydroPrimer

- 4 Огрунтовать арматуру адгезионным составом B-Isol HydroPrimer
- 5 Огрунтовать подготовленный дефектный участок адгезионным составом B-Isol HydroPrimer

Плита перекрытия

3 этап



РЕМОНТ КОНСТРУКЦИИ

Тиксотропный ремонтный состав
B-Construct TX B30, B-Construct TX B55 или B-Construct Ultra TX B55

- 6 Выполнить ремонт тиксотропным ремонтным составом B-Construct TX30, B-Construct TX B55 или B-Construct Ultra TX B55 (толщина не менее 5 мм)

Плита перекрытия

ИСПОЛЬЗУЕМЫЕ МАТЕРИАЛЫ:

**B-Isol HydroPrimer**

Грунтовка цементная, повышающая адгезию к основанию

**B-Construct TX B55**

Тиксотропный ремонтный состав

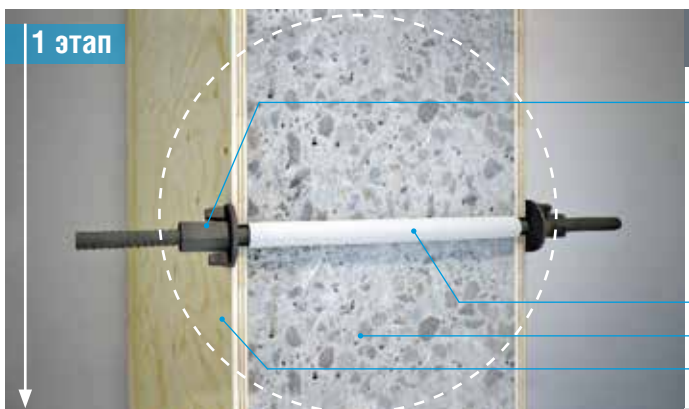
**B-Construct TX B30**

Тиксотропный ремонтный состав

**B-Construct Ultra TX B55**

Быстротвердеющий тиксотропный ремонтный состав

ГЕРМЕТИЗАЦИЯ ОТВЕРСТИЙ ОТ СТЯЖЕК ОПАЛУБКИ (НИЖЕ УРОВНЯ ЗЕМЛИ)



1 этап

ПОДГОТОВКА ОСНОВАНИЯ

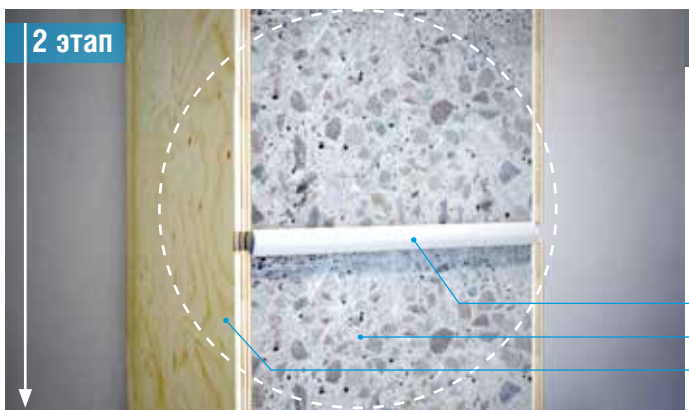
Винтовая стяжка

- 1 Демонтировать стяжку опалубки

Пластиковая трубка

Монолитная ж/б конструкция

Опалубка



2 этап

ПОДГОТОВКА ОСНОВАНИЯ

- 2 Демонтировать опалубку
- 3 Демонтировать пластиковую трубку (высверлить)
- 4 Расшить края отверстия от трубы на глубину и ширину не менее 30 мм

Пластиковая трубка

Монолитная ж/б конструкция

Опалубка



3 этап

ГЕРМЕТИЗАЦИЯ ОТВЕРСТИЙ

Тиксотропный ремонтный состав B-Construct TX B30

- 5 Заполнить среднюю часть полости B-Construct TX30
- 6 Зачеканить концы отверстия гидроизоляционной смесью B-GERMEL

Смесь для гидроизоляции швов, стыков, трещин, примыканий, вводов коммуникаций – B-GERMEL

Монолитная ж/б конструкция

ИСПОЛЬЗУЕМЫЕ МАТЕРИАЛЫ:



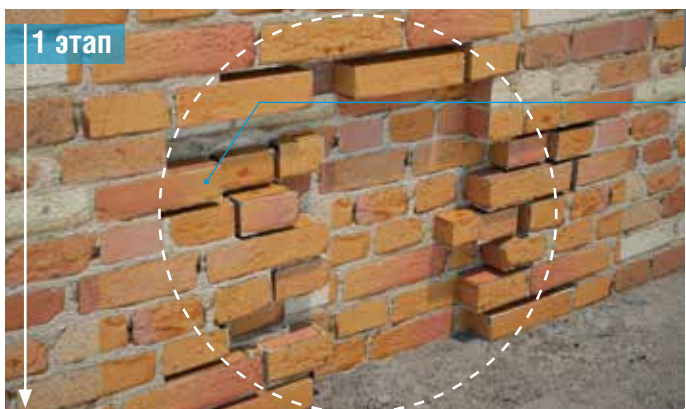
B-Construct TX B30

Тиксотропный
ремонтный состав

B-GERMEL

Смесь для гидроизоляции швов,
стыков, трещин, примыканий,
вводов коммуникаций

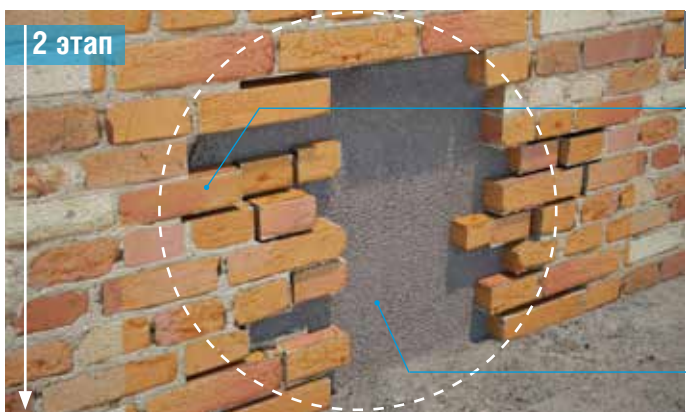
ЛОКАЛЬНЫЙ РЕМОНТ КИРПИЧНОЙ КЛАДКИ



ПОДГОТОВКА ОСНОВАНИЯ

Кирпичная кладка

- 1 Демонтировать участки разрушенной кладки, кладочные швы расшить на глубину не менее 10 мм



ПОДГОТОВКА ОСНОВАНИЯ

Кирпичная кладка

- 2 Очистить и увлажнить подготовленный дефектный участок
- 3 Нанести адгезионный состав B-Isol HydroPrimer

B-Isol HydroPrimer



РЕМОНТ КОНСТРУКЦИИ

Кирпичная кладка

- 4 Выполнить ремонт штукатурным составом B-Plaster B25, заполняя швы, после нанесения адгезионного состава B-Isol HydroPrimer «мокрое по мокрому» с толщиной слоя 5-30 мм. При толщине нанесения более 30 мм нанесение производить послойно.

Штукатурный состав с повышенной водонепроницаемостью B-Plaster B25

ИСПОЛЬЗУЕМЫЕ МАТЕРИАЛЫ:



B-Isol HydroPrimer

Грунтовка цементная, повышающая адгезию к основанию

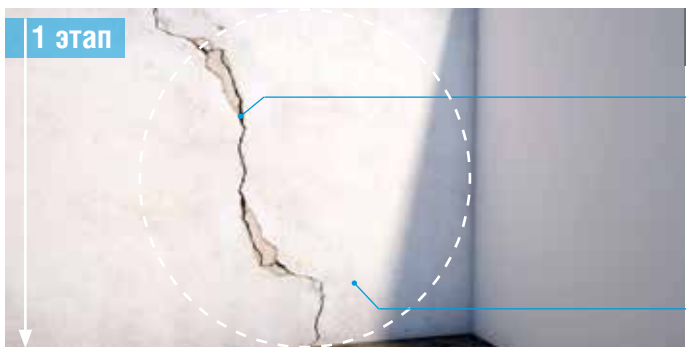


B-Plaster B25

Штукатурный состав с повышенной водонепроницаемостью для выравнивания, ремонта, гидроизоляции бетонных и каменных конструкций

РЕШЕНИЕ ПО РЕМОНТУ И ГИДРОИЗОЛЯЦИИ ТРЕЩИНЫ (БЕЗ ВОДОПРИТОКА)

1 этап



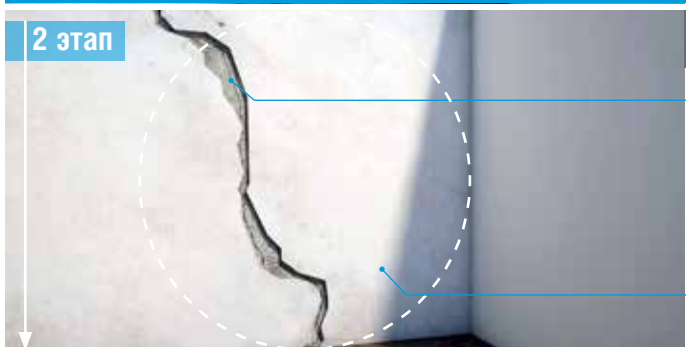
ПОДГОТОВКА ОСНОВАНИЯ

Трещина

- 1 Удалить рыхлые слои бетона, трещину расширить штрабой не менее 30x30 мм
- 2 Обеспылить и увлажнить подготовленный участок

Железобетонная стена

2 этап



ПОДГОТОВКА ОСНОВАНИЯ

B-Isol HydroPrimer

- 3 Огрунтовать подготовленный дефектный участок адгезионным составом B-Isol HydroPrimer

Железобетонная стена

3 этап (вариант 1)



РЕМОНТ И ГИДРОИЗОЛЯЦИЯ (ЛОКАЛЬНО)

- 4 Заполнить штрабу ремонтным составом B-Construct TX30 или B-Construct TX55
- 5 Выполнить гидроизоляцию при помощи B-Isol Up Elast 2K или B-Isol Up Elast 1K, с заходом на 15 см по обе стороны трещин. В первый слой утопить B-Isol HYDROLENTA FP

3 этап (вариант 2)



РЕМОНТ И ГИДРОИЗОЛЯЦИЯ

- 4 Заполнить штрабу ремонтным составом B-Construct TX30 или B-Construct TX55
- 5 Сплошная гидроизоляция выполняется B-Isol Up Elast 2K или B-Isol Up Elast 1K, гидроизоляционная лента B-Isol HYDROLENTA FP укладывается в месте прохода трещин

ИСПОЛЬЗУЕМЫЕ МАТЕРИАЛЫ:



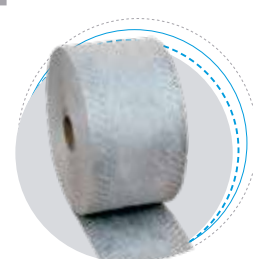
B-Isol HydroPrimer
Грунтовка цементная, повышающая адгезию к основанию



B-Isol Up Elast 1K
Эластичная обмазочная гидроизоляция, однокомпонентная



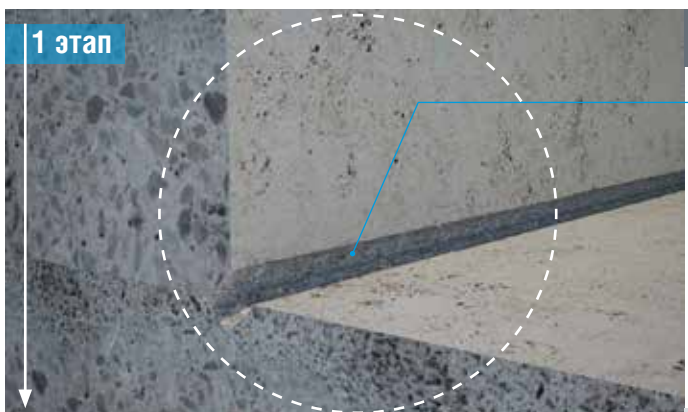
B-Isol Up Elast 2K
Высокоэластичная полимерцементная двухкомпонентная гидроизоляция



B-Isol HYDROLENTA FP
Гидроизоляционная лента для герметизации статических и динамических швов

ГИДРОИЗОЛЯЦИЯ ПО ПРИМЫКАНИЮ ФУНДАМЕНТНАЯ ПЛИТА-СТЕНА

1 этап

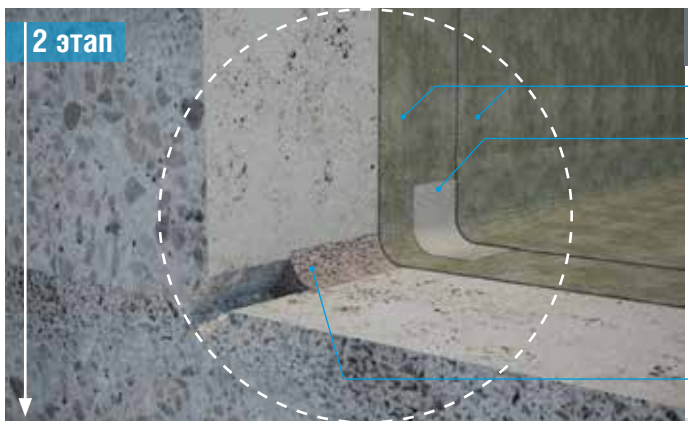


ПОДГОТОВКА ОСНОВАНИЯ

Примыкание фундаментная плита-стена

- 1 Расширь примыкание штрабой не менее 30x30 мм
- 2 Штрабу и бетонное основание подготовить для нанесения гидроизоляции

2 этап



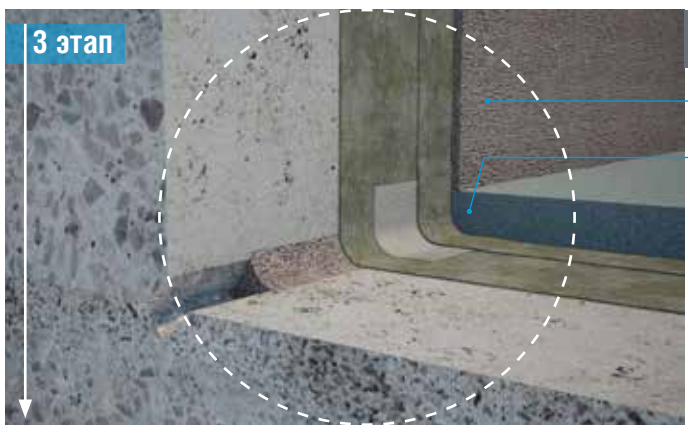
ГИДРОИЗОЛЯЦИЯ ПРИМЫКАНИЯ

Эластичная гидроизоляция
B-Isol Up Elast 1K/ B-Isol Up Elast 2K
Гидроизоляционная лента для герметизации
статичных и динамических швов - B-Isol HYDROLENTA FP

- 3 Очищенную штрабу заполнить смесью для гидроизоляции примыканий B-Germel, одновременно выполнив галтель 30x30 мм
- 4 Выполнить полную или частичную гидроизоляцию составом B-Isol Up Elast 1K/ B-Isol Up Elast 2K
- 5 В примыкании использовать B-Isol HYDROLENTA FP

Смесь для гидроизоляции швов, стыков, трещин, примыканий, вводов коммуникаций - B-GERMEL

3 этап



ЗАЩИТНЫЙ СЛОЙ (ПРИ НЕОБХОДИМОСТИ)

Штукатурный состав
с повышенной водонепроницаемостью B-Plaster B40/B-Plaster B25
Стяжка из бетона с добавкой в бетон
B-Isol Hydro Proof

- 6 Уложить стяжку из бетона с добавкой в бетон B-Isol Hydro Proof
- 7 Оштукатурить стены штукатурным составом B-Plaster B40/B-Plaster B25

ИСПОЛЬЗУЕМЫЕ МАТЕРИАЛЫ:



B-Isol Hydro Proof

Добавка гидроизоляционная для бетона



B-Plaster B25/B40

Штукатурный состав для выравнивания, ремонта, гидроизоляции бетонных и каменных конструкций



B-Germel

Смесь для гидроизоляции швов, стыков, трещин, примыканий, вводов коммуникаций



B-Isol Up Elast 1K

Эластичная обмазочная гидроизоляция, однокомпонентная



B-Isol Up Elast 2K

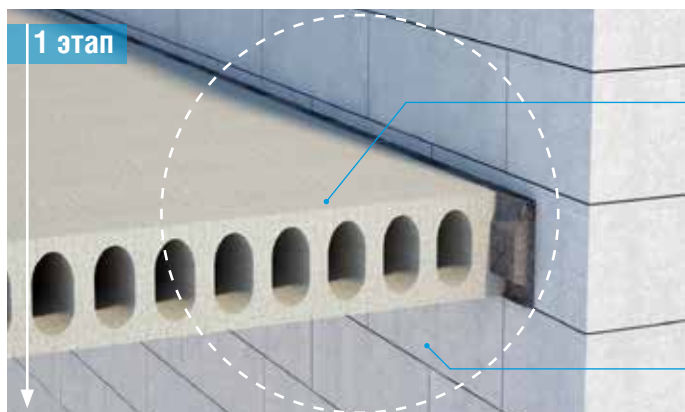
Высокоэластичная полимерцементная двухкомпонентная гидроизоляция



B-Isol HYDROLENTA FP

Гидроизоляционная лента для герметизации статичных и динамических швов

ГИДРОИЗОЛЯЦИЯ ПО ПРИМЫКАНИЮ ПЛИТА-СТЕНА



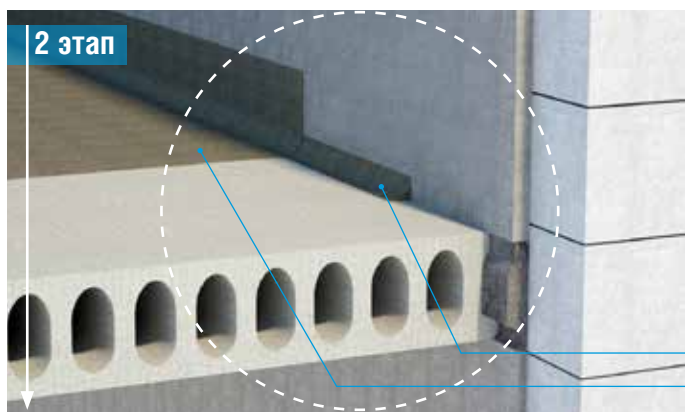
1 этап

ПОДГОТОВКА ОСНОВАНИЯ

Плита перекрытия

- 1 Очистить основание от грязи и пыли при помощи водоструйного аппарата

Стена



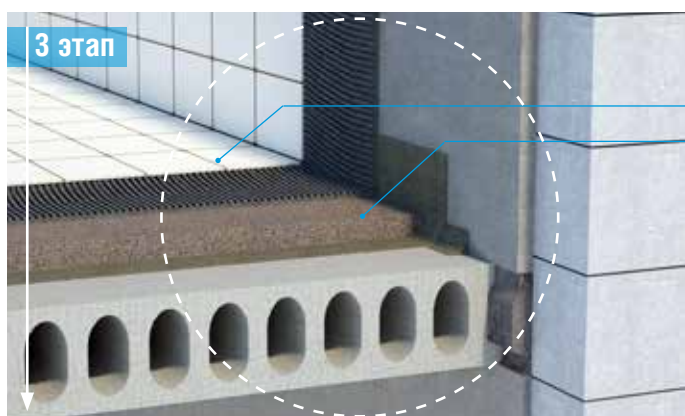
2 этап

ГИДРОИЗОЛЯЦИЯ ПРИМЫКАНИЯ

- 2 В примыкании выполнить гантель 30x30 мм
- 3 Выполнить гидроизоляцию примыкания при помощи B-Isol Up Elast 2K или B-Isol Up Elast 1K, с заходом на стену 20-30 см

B-Germel

B-Isol Up Elast 2K или B-Isol Up Elast 1K



3 этап

ДАЛЬНЕЙШАЯ ОТДЕЛКА

Укладка плитки

Защитная ЦП-стяжка

- 4 Дальнейшую отделку выполнять не раньше, чем через 7 суток

ИСПОЛЬЗУЕМЫЕ МАТЕРИАЛЫ:



B-GERMEL

Смесь для гидроизоляции швов, стыков, трещин, примыканий, вводов коммуникаций



B-Isol Up Elast 1K

Эластичная обмазочная гидроизоляция, однокомпонентная



B-Isol Up Elast 2K

Высокоэластичная полимерцементная двухкомпонентная гидроизоляция